



RAGFA

FARBENHANDELS GMBH
A-9020 Klagenfurt
Primoschgasse 1
Telefon 0463/33288-0*
Fax 0463/33288-99
www.ragfa.com
sales@ragfa.com
office@ragfa.com

r1 Lacktrockner / Infrarotstrahler von 1 bis 6,6kW

Kurzweilige Infrarot-Strahler aus hochwertigen Quarzröhren (rubinrot). Quarzglas ist sehr rein und sorgt für sehr gute Transmission und Temperaturbeständigkeit. Punktgenaue Platzierung des Strahlers durch 360° schwenk- und drehbarem Lampengehäuse. Stabile Aluminium-Konstruktion mit Hydraulikarm. Kugelgelagerte Rollen mit Feststellbremse. Elektronische Einstellung von Timer & Heizleistung. Strahler einzeln/paarweise zuschaltbar. Vorheiz- ("Pulse") und Trockner- ("Routine") Funktion.

Technische Daten:

Speisung:	230V/1-Phase
Heizleistung:	3 x 1100W
Timer:	0 - 99min
Trocknungsfläche:	1200 x 1000mm
Heizleistung einstellbar:	35 - 100%
Gewicht:	49kg

3,3kW-Strahler
Im Aktionszeitraum um nur:

725,- EURO



r1 Teilwagen klappbar

Gewicht: 30kg

Stabile und robuste Stahlkonstruktion. Verstellbare Höhe der Fächer und der Streben garantieren Ordnung und Sauberkeit am Arbeitsplatz. Große Räder, alle Räder sind mit Feststellbremse ausgestattet (für leichteren Transport und einfache Bewegung des Wagens). Haken zum Einhängen von Teilen. Platzsparende Konstruktion: Alle Fächer und Streben lassen sich einklappen.

Abmessungen Teilwagen: 1870 x 885 x 800 mm (H x B x T)
Abmessungen der Fächer: 880 x 550 mm (B x T)
Tiefe der Ablagestreben (lang): 600 mm
Gewicht: 30 kg

Teilwagen klappbar
Im Aktionszeitraum um nur:

354,- EURO



DER KOMPETENZPARTNER
für sämtliche Produkte betreffend „Oberflächentechnik“





RAGFA
FARBENHANDELS GMBH
A-9020 Klagenfurt
Primoschgasse 1
Telefon: 0463/33188-0*
Fax: 0463/33288-99
www.ragfa.com
sales@ragfa.com
office@ragfa.com

r1 Multifunktionslackierständer V1



Universell nutzbarer Multifunktionslackierständer zum Aufspannen von Kofferraumdeckel, Heckklappen, Motorhauben, Stoßstangen, etc...

Pro Bauteil individuell einstellbar;
sehr robuste und standfeste Qualität.

Lackierständer
Im Aktionszeitraum um nur:

249,- EURO

r1 Drehlackierständer DLS premium V1

Gewicht: 30kg

r1 Drehlackierständer inklusive Verlängerung PREMIUM-Ausführung.

Mit zwei Haken zum Aufhängen der Verlängerung(en); 6 individuell einstellbare Arme mit Aufhängevorrichtung auch für schwere Karosserie-Elemente; Rotation um 360° möglich; Drehmechanik besticht durch "Zahnrad-Einhakfunktion"; Halterung für Lackierpistole ist integriert. Stabile Räder vereinfachen die Handhabung dieses Lackierständers.



Drehlackierständer
Im Aktionszeitraum um nur:

98,- EURO

r1 Scherenbock

Der Teleskop-Mehrzweckwagen ist universell für die Karosserie-Instandsetzung, für Glasscheiben-Reparatur oder im Lackierbereich etc... einsetzbar.

Höhe: 800-1350mm

Länge: 200-1400mm

Breite: 890mm

max. Tragkraft: ca. 50kg

Scherenbock
Im Aktionszeitraum um nur:

145,- EURO



DER KOMPETENZPARTNER
für sämtliche Produkte betreffend „Oberflächentechnik“





RAGFA
FARBENHANDELS GMBH
A-9020 Klagenfurt
Primoschgasse 1
Telefon 0463/33288-0*
Fax 0463/33288-99
www.ragfa.com
sales@ragfa.com
office@ragfa.com

r1 Kunststoffschweißgerät V1

Handliches und professionelles Gerät zum Reparieren und Schweißen von gerissenen/gebrochenen Kunststoffen. Hierfür werden an der Bruchstelle Edelstahlklammern eingeschmolzen, die damit wieder eine feste und dauerhafte Verbindung gewährleisten.

Mit dem Kunststoffschweißgerät ist es möglich z.B. abgebrochene Halterungen an Scheinwerfern wieder anzuheften. Ebenfalls geeignet ist das Gerät zum Klammern von Rissen in Stoßstangen.

Maximale Leistung: 20 Watt
Netzspannung: 220-240 V, 50-60Hz
Lieferumfang: Stabiler Kunststoffkoffer, Netzgerät, Schweißgerät,
100 Klammern Doppelwelle Ø0,8mm (Edelstahl),
100 Klammern Doppelwelle Ø0,6mm (Edelstahl),
100 Klammern Innenecke Ø0,6mm (Edelstahl)



Kunststoffrep.-Gerät
Im Aktionszeitraum um nur:

129,- EURO

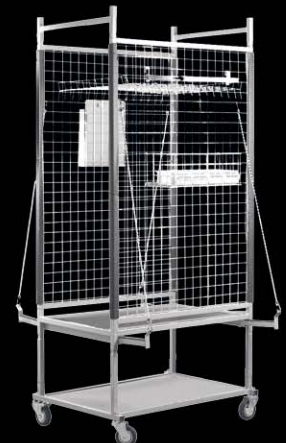
r1 Teilwagen (nicht klappbar)

Der Lackierwagen bietet ausreichend Raum zur Unterbringung aller demontierten Teile und Neuteile, die zur Reparatur von Unfallfahrzeugen - wie Türen, Motorhauben, Kofferraumklappen usw. - erforderlich sind.

Maximalbelastung: 150 kg
Abmessungen: 90 x 60 x 190 cm
Gewicht: 41 kg

Teilwagen
Im Aktionszeitraum um nur:

254,- EURO



DER KOMPETENZPARTNER
für sämtliche Produkte betreffend „Oberflächentechnik“





RAGFA
FARBENHANDELS GMBH
A-9020 Klagenfurt
Primoschgasse 1
Telefon 0463/33288-0*
Fax 0463/33288-99
www.ragfa.com
sales@ragfa.com
office@ragfa.com

r1 Special Tape V1

r1 Special Masking Tape ist ein Spezialabdeckband zum Abdecken von beispielsweise Türdichtungen, Motorhauben, Kotflügel, etc...

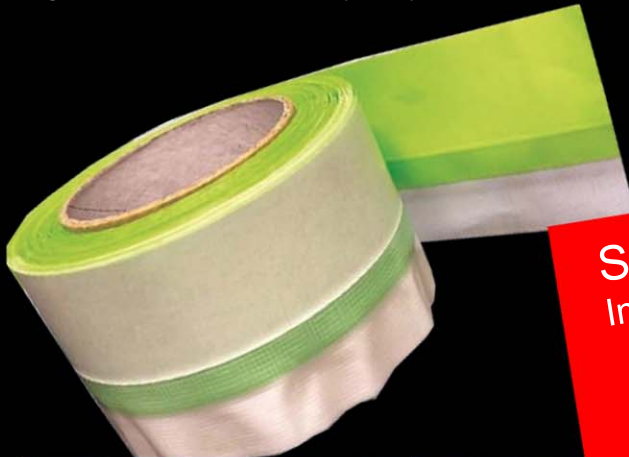
Beispiel 1: Den schmalen Teil in den Rahmen kleben, die Türe schließen und den breiten Teil außen nach unten ziehen und ankleben.

Beispiel 2: Den schmalen Teil von innen an den Kotflügel kleben. Das Abdeckpapier am breiten Teil andrücken.

Das r1 Special Tape spart Zeit und Kosten:

- einfach anzubringen und wieder in einem Stück rückstandsfrei entfernbar.
- beständig gegen Temperaturen bis 80 °C.
- Geringerer Zeitaufwand: der mit der Abdeckung verbundene Zeitaufwand wird um die Hälfte verringert.
- Geringerer Materialaufwand: Trennung der Dichtungen und Abdeckung der Dichtungen mit nur einem Produkt

Fragen Sie Ihren RAGFA-Ansprechpartner nach einer Produktvorführung.



Special-Tape
Im Aktionszeitraum 23,50Eur/Stk

2+1 gratis



DER KOMPETENZPARTNER
für sämtliche Produkte betreffend „Oberflächentechnik“

